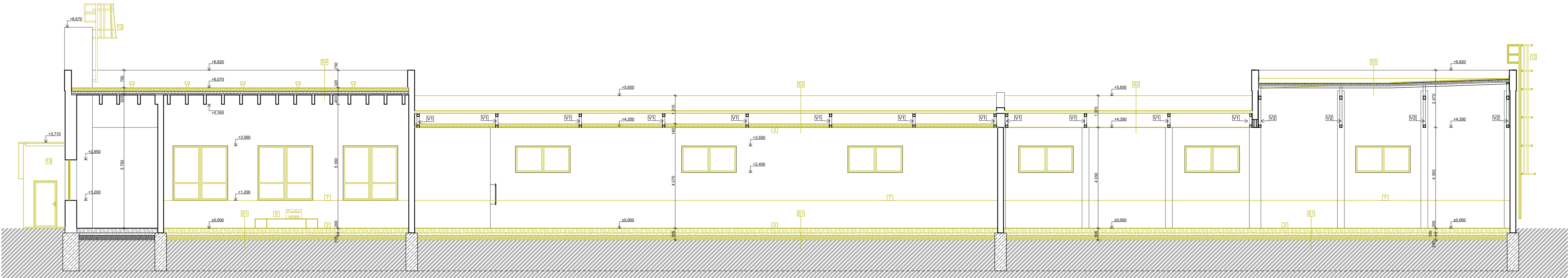
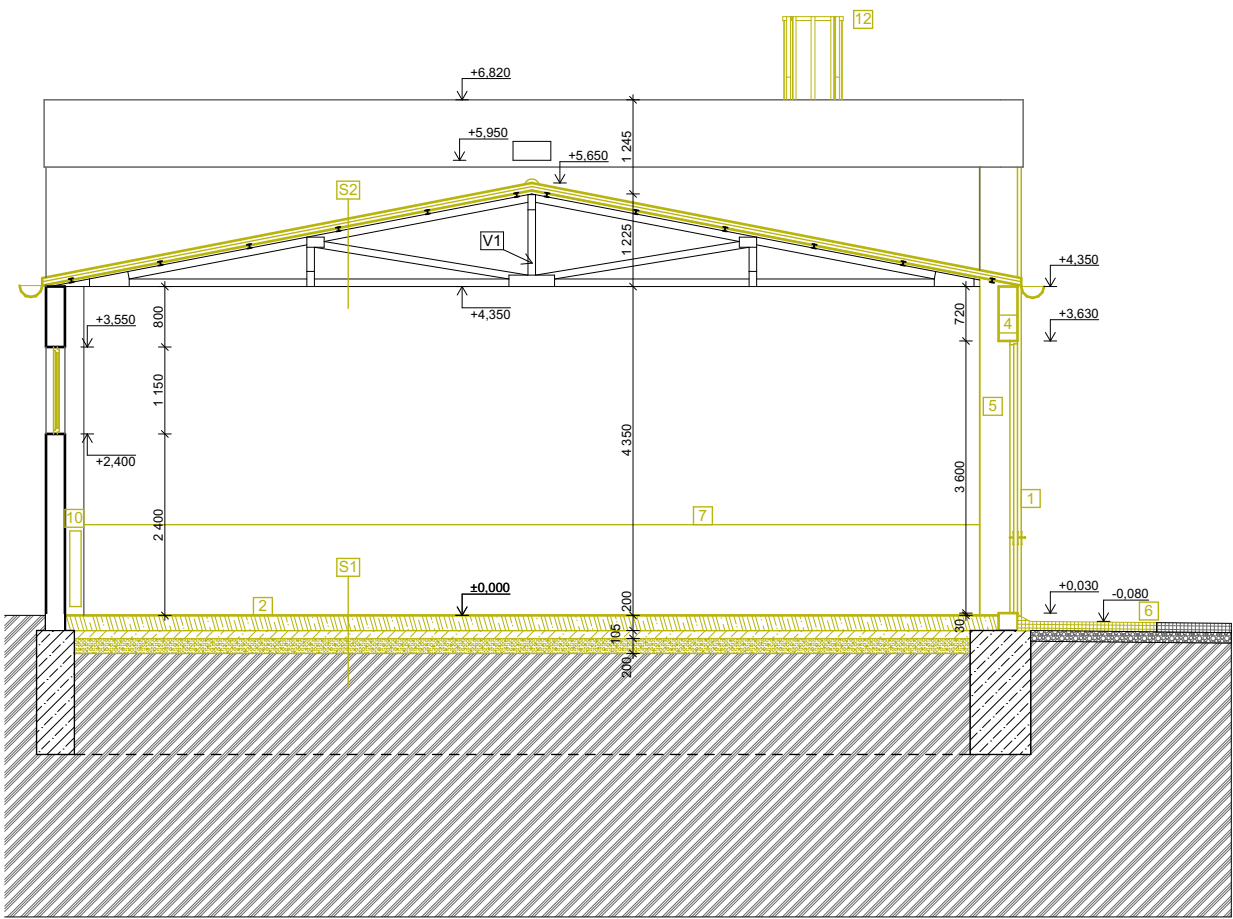


ŘEZY - STÁVAJÍCÍ STAV

ŘEZ A-A'



ŘEZ B-B'



LEGENDA STAVEBNÍCH ÚPRAV

- 1 ODSTRANĚNÍ STÁVAJÍCÍ VLNITÉ ETERNITOVÉ KRYTINY ZE STÁVAJÍCÍCH OCELOVÝCH PŘÍHRADOVÝCH VAZNIKŮ
- 2 ODSTRANĚNÍ STŘEŠNÍHO PLÁŠTĚ PLOCHÝCH STŘECH AŽ PO VRSTVU ASFALTOVÉ IZOLACE, TATO IZOLACE BUDE ZKONTROLOVÁNA A V PŘÍPADĚ POŠKOZENÍ BUDE V TOMTO MÍSTĚ NATAVENANOVÁ VRSTVA
- 3 ZATEPLENÍ OBJEKTU TEPELNÝM IZOLANTEM Z GRAFITOVÉHO EPS tl. 100 mm
- 4 ZATEPLENÍ SOKLOVÉ ČÁSTI OBJEKTU TEPELNÝM IZOLANTEM Z XPS tl. 100 mm
- 5 ZATEPLENÍ STŘEŠNÍHO PLÁŠTĚ OBJEKTU POMOCÍ IZOLAČNÍHO SENDVIČOVÉHO PANELU
- 6 SOKLOVÁ ČÁST BUDE OPATŘENA OKRASNOU OMÍTKOU (MARMOLIT) DO VÝŠKY 300 mm NAD TERÉN
- 7 OTLUČENÍ VNĚJŠÍHO KERAMICKÉHO OBKLADU
- 8 PŘED PROVEDENÍ KZS BUDE PROVEDENA KONTROLA SOUDRŽNOSTI STÁVAJÍCÍHO PODKLADU, NESOUDRŽNÝ POVRCH BUDE OTLUČEN A NÁSLEDNĚ VYSRAVEN A DOROVNÁN (ODHAD 10% Z CELKOVÉ PLOCHY FASÁDY)
- 9 DEMONTÁŽ FASÁDNÍCH PRVKŮ (OSVĚTLENÍ, ZRČADLA, DEŠŤOVÉ SVODY A OKAPY, VENTILAČNÍ MŘÍŽKY), PO PROVEDENÍ KZS BUDOU OPĚTOVNĚ PŘIKOTVENY DO NOVÉ FASÁDY POMOCÍ DISTANČNÍCH VALEČKŮ, POŠKOZENÉ PRVKY BUDOU NAHRAZENY NOVÝMI.
- 10 OCELOVÉ PŘÍHRADOVÉ VAZNÍKY BUDOU OPATŘENY PODHLEDEM Z POŽÁRNÍHO SDK PODHLEDU
- 11 STÁVAJÍCÍ DVEŘE A OKNA VČ. PARAPETŮ VEDOUČÍ DO EXTERIÉRU BUDOU ODSTRANĚNÝ

- 1 ODSTRANĚNÍ STÁVAJÍCÍCH GARÁŽOVÝCH VRAT VČETNĚ OCELOVÉHO RÁMU
- 2 VYBOURÁNÍ STÁVAJÍCÍCH PODLAH VČ. HYDROIZOLACE A PODKLADNÍHO BETONU V GARÁŽÍCH A DÍLNĚ
- 3 ODSTRANĚNÍ STÁVAJÍCÍHO PODHLEDU TRAPÉZOVÉHO PLECHU
- 4 VYBOURÁNÍ NADPRAŽÍ NAD VRATY VČETNĚ OCELOVÝCH PROFILŮ
- 5 VYBOURÁNÍ SLOUPŮ MEZI VRATY VČETNĚ OCELOVÝCH PROFILŮ
- 6 UBOURÁNÍ ČÁSTI ASFALTOVÉHO KRYTÍ PŘED VJEZDY
- 7 OSEKÁNÍ VNITŘNÍCH OMÍTEK DO VÝŠE 1200 mm NAD ÚROVEŇ PODLAHY
- 8 ODSTRANĚNÍ DVEŘÍ A ZAZDĚNÍ OTVORU
- 9 DEMONTÁŽ STÁVAJÍCÍ ZVEDACÍ RAMPY
- 10 DEMONTÁŽ STÁVAJÍCÍCH OTOPNÝCH ROZVODŮ A TĚLES V PROSTORU GARÁŽÍ
- 11 DEMONTÁŽ ODVĚTRÁVACÍCH KOMÍNKŮ PLOCHÉ STŘECHY
- 12 DEMONTÁŽ ŽEBŘÍKŮ NA STŘECHU, PO PROVEDENÍ KZS BUDOU OPĚTOVNĚ NAMONTOVÁNY POMOCÍ TEPELNĚ IZOLAČNÍCH KOTEVNÍCH PRVKŮ Z COMPACTFOAMU
- 13 DEMONTÁŽ PŘÍSTŘEŠKU NA KOLA VČETNĚ OCELOVÝCH PROFILŮ NA FASÁDĚ A PLECHOVÉ KRYTINY, PO PROVEDENÍ KZS BUDE OCELOVÝ PROFIL KOTVEN DO FASÁDY POMOCÍ TEPELNĚ IZOLAČNÍCH KOTEVNÍCH PRVKŮ Z COMPACTFOAMU A DOJDE KE ZKRÁCENÍ OCELOVÝCH VAZNIC DLE TLOUŠTKY IZOLANTU.

**POZNÁMKA:**  
- V TOMTO SOUPISU JSOU VYPSÁNY POUZE NĚKTERÉ BODY BOURACÍCH PRACÍ, ZBYLÉ BOURACÍ PRÁCE JSOU ZANAČENY ŽLUTOU BARVOU

LEGENDA STÁVAJÍCÍCH MATERIÁLŮ

- STÁVAJÍCÍ ZDIVO
  - ZDIVO NOSNÉ, OBVODOVÉ A PŘÍČEK
  - OBVODOVÉ ZDIVO JE TVOŘENÉ Z CIHELNÝCH BLOKŮ V tl. 500 A 250 mm
  - PŘÍČKY JSOU TVOŘENY Z CIHEL PŘÍČNĚ DĚROVANÝCH
- BETON PROSTÝ

LEGENDA SYMBOLŮ


- BEZODTOKOVÁ JÍMKA
  - STÁVAJÍCÍ, ZAKRYTA OCELOVÝM ROŠTEM
- V1 OCELOVÝ PŘÍHRADOVÝ VAZNÍK SEDLOVÝ
  - STÁVAJÍCÍ
- V2 OCELOVÝ PŘÍHRADOVÝ VAZNÍK ÚZLABNÍ
  - STÁVAJÍCÍ
- MINERÁLNÍ VATA STÁVAJÍCÍ
- ODKOPÁNÍ ŠTĚRKU
  - PRO POTŘEBY PROVEDENÍ TEPELNÉHO IZOLANTU POD ÚROVŇ TERÉNU
- UBOURÁNÍ ASFALTOVÉHO KRYTÍ
  - PRO POTŘEBY ZALOŽENÍ SLOUPŮ NOVÉHO PRŮČELÍ
- BOURÁNÍ PODLAH

LEGENDA SKLADBY

- S1 PODLAHA GARÁŽE
  - BETONOVÁ MAZANINA VYZTUŽENA SÍŤÍ VE SPÁDU
  - HYDROIZOLAČNÍ VRSTVA
  - PODKLADNÍ BETON
  - ODSTRANĚNÍ tl. 160-200 mm
  - ODSTRANĚNÍ tl. -- mm
  - ODSTRANĚNÍ tl. 100 mm
- S2 SEDLOVÁ STŘECHA GARÁŽE
  - VLNITÝ ETERNIT
  - OCELOVÉ VAZNICE PROFIL I 120
  - VAZNÍK OCELOVÝ PŘÍHRADOVÝ V1
  - ODSTRANĚNÍ tl. 41 mm
  - STÁVAJÍCÍ tl. 120 mm
  - STÁVAJÍCÍ tl. 1225-100 mm
- S3 PLOCHÁ STŘECHA GARÁŽE
  - KRYTINA PLECHOVÁ HLADKÁ Z TÍZN. NA DŘEVĚNÉ LÍŠTY
  - PERBITAGIT - MIKROVENTILAČNÍ VRSTVA
  - HYDROIZOLAČNÍ ASFALTOVÝ PÁS
  - BETONOVÁ MAZANINA
  - PERLITOBETON
  - TRAPEZOVÝ PLECH tl. VLNY 80 mm
  - VAZNÍK OCELOVÝ PŘÍHRADOVÝ V2
  - ODSTRANĚNÍ tl. -- mm
  - ODSTRANĚNÍ tl. -- mm
  - STÁVAJÍCÍ tl. -- mm
  - STÁVAJÍCÍ tl. 50 mm
  - STÁVAJÍCÍ tl. 20 mm
  - STÁVAJÍCÍ tl. 80 mm
  - STÁVAJÍCÍ tl. 2015-1445 mm
- S4 PLOCHÁ STŘECHA DÍLNA
  - KRYTINA PRÝŽOVÁ LEPENÁ K PODKLADU LEPIDLEM
  - BETONOVÁ MAZANINA
  - HYDROIZOLACE ASFALTOVÁ
  - POLYSTYRENOVÉ DESKY LEPENY ASFALTEM
  - PERLITOBETON
  - TRAPEZOVÝ PLECH tl. VLNY 50 mm
  - PROLAMOVANÝ OCELOVÝ VAZNÍK
  - ODSTRANĚNÍ tl. 1,5 mm
  - ODSTRANĚNÍ tl. 40 mm
  - ODSTRANĚNÍ tl. -- mm
  - ODSTRANĚNÍ tl. 120 mm
  - STÁVAJÍCÍ tl. 40 mm
  - STÁVAJÍCÍ tl. 50 mm
  - STÁVAJÍCÍ tl. 400 mm

**POZNÁMKA:**  
- SKLADBY KONSTRUKCÍ JSOU PŘEVZATY Z PŮVODNÍ PROJEKTOVÉ DOKUMENTACE A MOHOU SE ODLÍŠOVAT OD SKUTEČNÉHO STAVU

- PROJEKTOVÁ DOKUMENTACE JE NAVRŽENA DLE DOSTUPNÝCH MOŽNÝCH INFORMACÍ A INFORMACÍ SĚLENÝCH INVESTOREM. PŘI STAVEBNÍCH PRACÍCH MOHOU BYT ZJIŠTĚNY TAKOVÉ SKUTEČNOSTI, KTERÉ MOHOU OVLIVNIT PŘEDPOKLAD A ROZSAH PRACÍ. V TĚCHTO PŘÍPÁDECH BUDE PROJEKTANT V PŘEDSTIHU UPOZORNĚN A ÚPRAVA BUDE ŘEŠENA V RÁMCI ZMĚNOVÉHO ŘÍZENÍ. NEDÍLNOU SOUČÁSTÍ PROJEKTOVÉ DOKUMENTACE JSOU ČÁSTI ZÚČASTNĚNÝCH PROFESÍ. VÝSTUPY TĚCHTO PROFESÍ OBSAŽENÉ V ARCHITEKTONICKO-STAVEBNÍM ŘEŠENÍ JSOU POUZE ORIENTAČNÍHO CHARAKTERU. K PODROBNĚMU ŘEŠENÍ DÍLČÍCH SOUČÁSTÍ STAVBY SLOUŽÍ TYTO SAMOSTATNĚ ČÁSTI PROJEKTOVÉ DOKUMENTACE A TO ZEJMÉNA POŽÁRNĚ BEZPEČNOSTNÍ ŘEŠENÍ STAVBY

0,000 = STÁVAJÍCÍ ÚROVEŇ PODLAHY V 1.NP			<div><div></div><div>IRBOS s.r.o. Číslo 115 Kostelec nad Orlicí 517 41 www.irbos.cz</div><div></div></div>	
Hlavní inženýr projektu :	Ing. Radek Myšák			
Zodpovědný projektant :	Ing. Radek Myšák			
Projektant :	Bc. Michal Daniček			
Kraj :	KRÁLOVÉHRADECKÝ M.Ú. : JAROMĚŘ			
Stavebník :	ÚDRŽBA SILNIC Královéhradeckého kraje a.s. IČO: 27502988, KUTNOHORSKÁ 59, 500 04, HRADEC KRÁLOVÉ - PLAČICE			
Stavba :	REKONSTRUKCE OBJEKTU GARÁŽÍ NÁKLADNÍCH VOZIDEL - JAROMĚŘ Do Končín 396, 551 01, Jaroměř - Jakubské Předměstí k.ú.: Jaroměř [657336], parcela: 3501/2, 3501/6, 3501/12		Autorizace:	Číslo zakázky : 20/11/0658 Stupeň PD : DPS Datum : 02/2021 Měřítko : Formát : 9xA4
Název výkresu :	ARCHITEKTONICKO-STAVEBNÍ ŘEŠENÍ Číslo paré :		Číslo výkresu :	9x
ŘEZY - STÁVAJÍCÍ STAV			D.1.1.4	